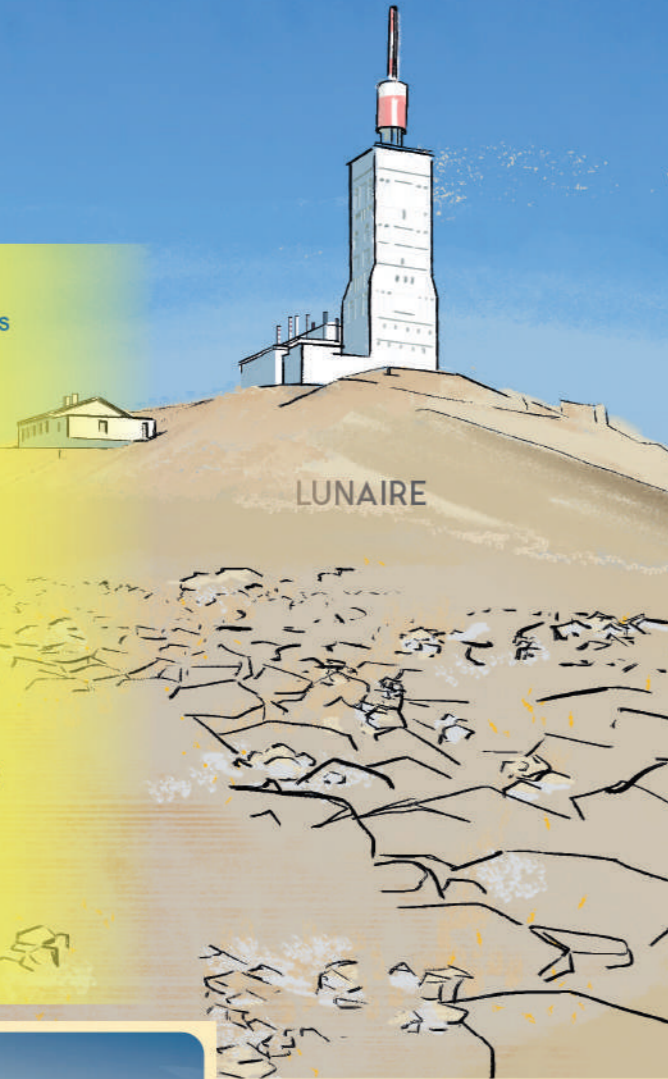


# LE VENTOUX

## UN AUTRE MONDE À DÉCOUVRIR

Le sommet du mont Ventoux déroule ses crêtes rocailleuses comme un lien entre terre et ciel. Depuis des siècles, cette montagne isolée n'a cessé d'attirer à elle le regard du poète, de susciter la méditation du pèlerin, la curiosité du botaniste, l'émulation du sportif, tous désireux d'approcher un autre monde.

Laissez-vous surprendre par cette terre de lune au cœur du Parc naturel régional du Mont-Ventoux et contemplez l'étendue du panorama des Alpes à la Méditerranée. De l'aube au crépuscule, regardez, écoutez, rêvez, laissez-vous gagner à votre tour par la magie des lieux.



## UN MONDE DE DÉFIS

DÉPASSEMENT DE SOI



Montagne impitoyable, sommet mythique, les 1910 m du Ventoux attirent les sportifs du monde entier. Graver ses pentes raides sous un soleil de plomb constitue un défi de tous les instants, jusqu'à la consécration de l'arrivée.

## LE VENTOUX UN AUTRE MONDE

## UN MONDE DE BIODIVERSITÉ

LABORATOIRE À CIEL OUVERT

Les pieds en Provence et la tête dans les Alpes, le mont Ventoux est un monument de nature reconnu mondialement en tant que Réserve de biosphère par l'Unesco. Il abrite une biodiversité riche et de nombreuses espèces protégées dont beaucoup, très rares, sont menacées par le changement climatique.



GÉANT DE BIODIVERSITÉ

## UN MONDE EXTRÊME

Tour à tour domaine des vents, du brouillard et du soleil, le sommet au climat de haute montagne peut passer en un instant de la canicule à une tempête de grêle ; les écarts de température entre la plaine et le sommet peuvent être considérables !

GLACIAL



DÉSERTIQUE

## UN MONDE EN SOI

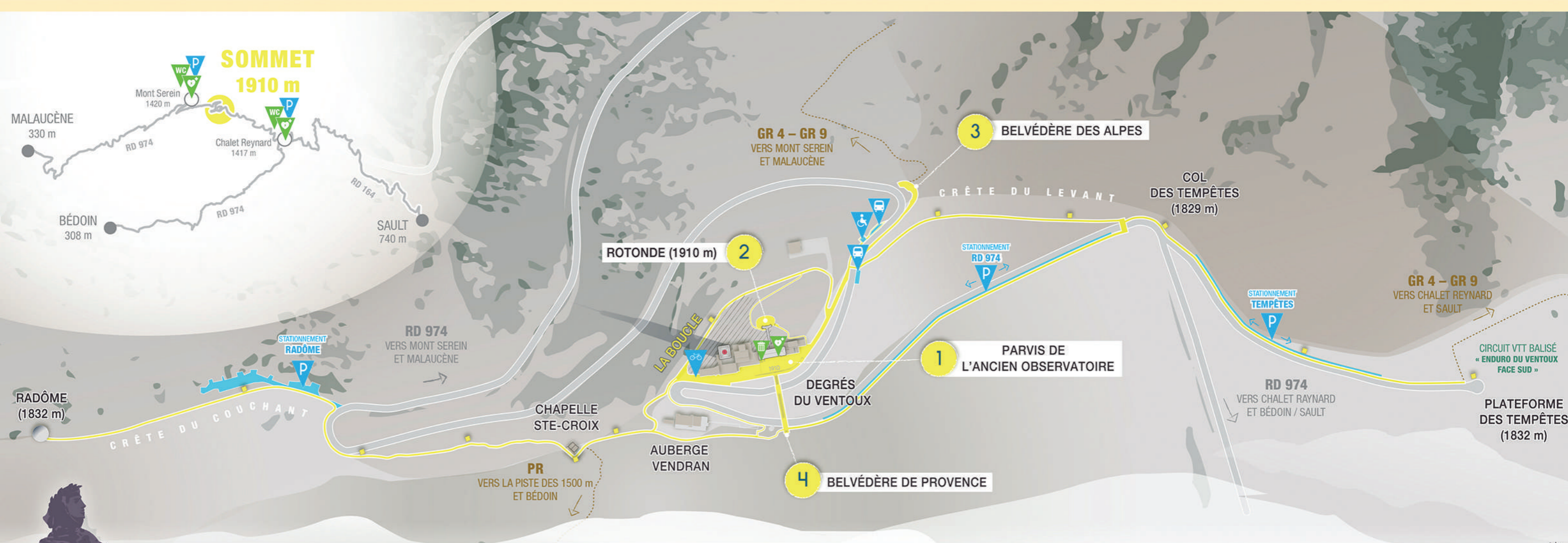
« Quel majestueux panorama ne se déroule-t-il pas à nos pieds ! [...] Seul sur le front de ces hautes solitudes, perdu au milieu de ces imposantes masses, oh ! Comme l'on est petit, comme l'on sent bien son néant ! »

Jean-Henri FABRE, *L'Indicateur d'Avignon*, 29 septembre 1842

INITIATIQUE







- Empruntez exclusivement les chemins et espaces piétons pour préserver la biodiversité.
- « LES GRANDES HALTES »**
- 1 UN MONDE À RENCONTRER**
- 2 UN MONDE EXTRÊME**
- 3 ENVOL VERS LES ALPES**
- 4 PLONGEON VERS LA MÉDITERRANÉE**
- « Les Pierres qui parlent », stations d'interprétation

- P** Garez-vous sur les zones autorisées
- Bus** Arrêt de bus
- PMR** Stationnement PMR
- Vélo** Stationnement vélos
- Respectez les zones militaires interdites sous peine de poursuites

- Merci d'utiliser les containers prévus à cet effet
- WC** Toilettes
- Defib** Défibrillateur

### L'ASCENSION DU VENTOUX

Le mont Ventoux est exceptionnel à bien des égards. Très fréquenté, le sommet est un site de haute montagne à la fois dangereux et fragile. Nous vous invitons à préserver cet espace naturel protégé et à rester en sécurité, dans le respect des autres usagers.



- Les conditions météorologiques sont extrêmes et changeantes. Météo en temps réel : [www.meteo-ventoux.fr](http://www.meteo-ventoux.fr)
- Évitez les périodes d'affluence. En saison estivale, privilégiez une visite le matin ou en fin d'après-midi, hors week-end.
- Veillez à être en bonne santé physique avant de vous lancer dans l'ascension. Emportez des vêtements chauds, de bonnes chaussures et de l'eau.
- Prudence sur les routes d'accès dans le massif, fréquentées par de multiples usagers (autos, motos, vélos, piétons...). Limitez votre vitesse et respectez les autres. Cyclistes, attention à la descente.

### LA VISITE DU SOMMET



- Automobilistes, gardez-vous et faites demi-tour au sommet, exclusivement dans les secteurs dédiés.
- Pour votre sécurité et la préservation de la biodiversité, restez sur les chemins balisés, ne marchez pas sur le pierrier, ne déplacez jamais les pierres, ne cueillez pas les plantes.
- Vous êtes sur des sentiers de haute montagne, y compris sur les escaliers. Restez vigilants.
- Le dénivelé est fort, les personnes à mobilité réduite doivent être accompagnées.